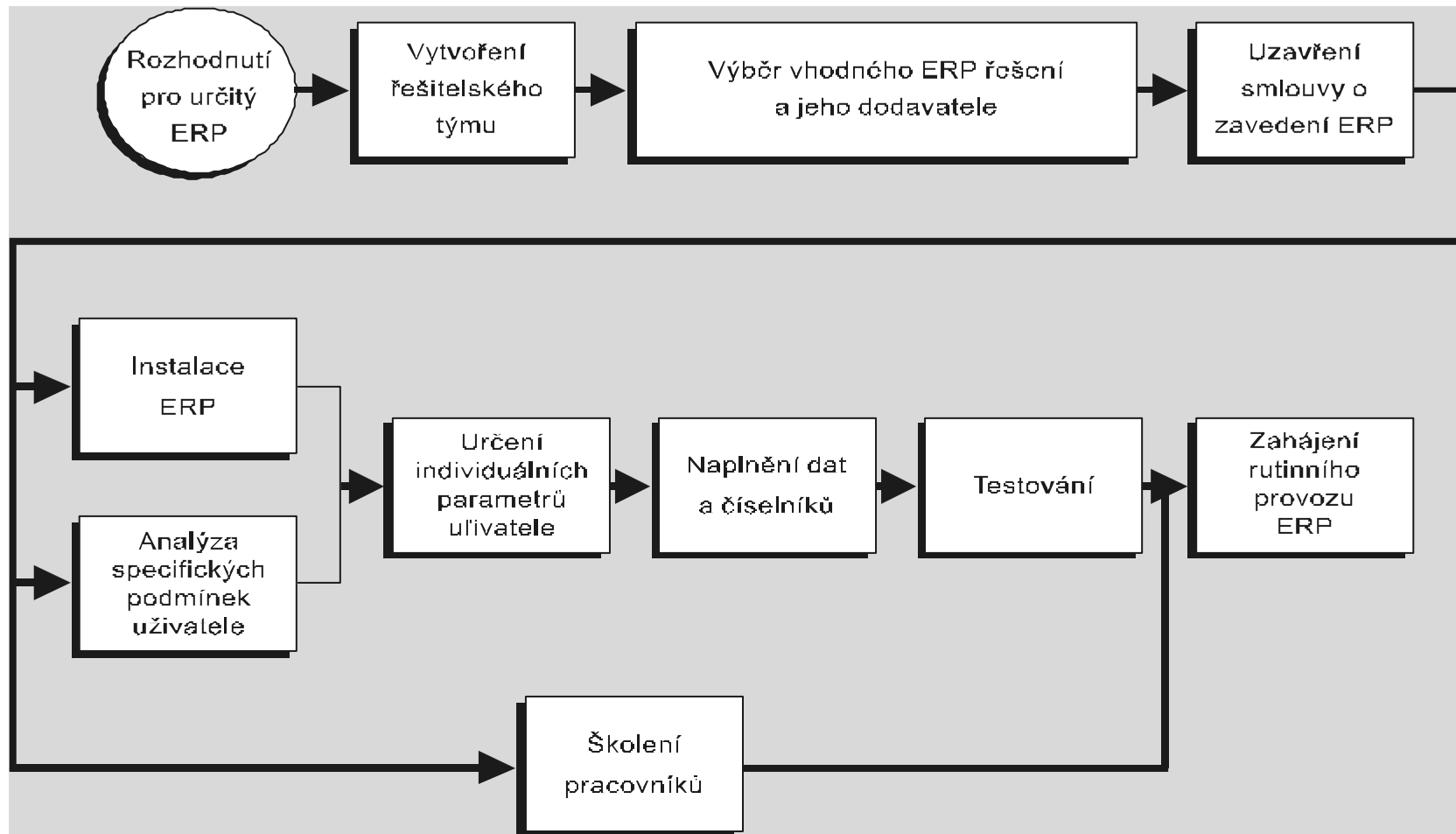


Podnikové informační systémy

Implementace

Prof. Ing. Josef Basl, CSc.

Obecné schéma implementačních kroku zavádění ERP



Analýza specifických podmínek uživatelé

Analýza stávajícího:

- softwaru a hardwaru
- procesu a organizace
- dat a dokumentu
- znalostí a zkušeností lidí

Aspekty implementace PIS

- rychlost – disponibilní čas pro realizaci
- rozsah – počet modulu, funkcí, procesu
- zdroje – lidé, HW, SW, konzultanti, finance
- risk – zejména - termín, ROI a přijetí uživateli
- komplexnost – velikost podniku, multi jazykové, multi menové prostředí
- přínosy- databáze nebo nástroj pro zlepšení rozhodování a zákaznické spokojenosti

Strategie implementací PIS

- **riskatní (breakneck) – co nejrychleji a nejlacněji (maximální zjednodušení)**
- **príkladná (star) – orientována na konání správných kroků, senior manager členem týmu, full time**
- **na klíč (turnkey) – vše nakontrahováno, nenaplnená očekávání**
- **vlastními silami (in-house) – snaha o snížení nákladů a vytvoření pocitu vlastnictví, pozor na počáteční křivku učení týmu**
- **ekonomická (budget) – soustředění se výhradně na náklady, obvykle spojena s nižší podporou managementu**
- **partnerská (partner) – spolupráce interních a externích pracovníků, oboustranná zodpovědnost**

Základní činnosti – I

- prvotní impuls
- analýza potřeb
- formování projektového týmu
- integrace s potřebami podniku
- definování cíle a měřítek
- vzdělávání projektového týmu
- tvorba projektového plánu
- analýza návratnosti investic (ROI – Return on Investment)
- poptávkový dokument (RFP – Request for proposal)

Základní činnosti - II

- **návšteva referenčních instalací**
- **demoverze**
- **analýza implementačních firem**
- **úvodní studie**
- **vyjednávání obchodních podmínek**
- **podepsání smlouvy**

Základní činnosti - III

- **dimenzování HW**
- **instalace PIS**
- **ustanovení implementačního týmu**
- **detailní projektový plán**
- **kick-off projektu**
- **školení, vc. školící místnosti**
- **detailní analýza (HW, SW, data, procesy, lidé)**
- **cílový koncept**

Základní činnosti - IV

- **nastavení parametru**
 - **modifikace SW, integrace SW a doprogramování**
 - **konverze databáze, naplnění daty, včetně tvorby číselníku**
 - **příprava reportu a sestav**
 - **testování a prototypování**
-
- **tvorba dokumentace**
 - **školení koncových uživatelů**
 - **auditování a akceptace**
 - **měření výkonnosti**

Základní činnosti - V

- **po implementaci podpora**
- **trvalé vzdělávání a údržba**

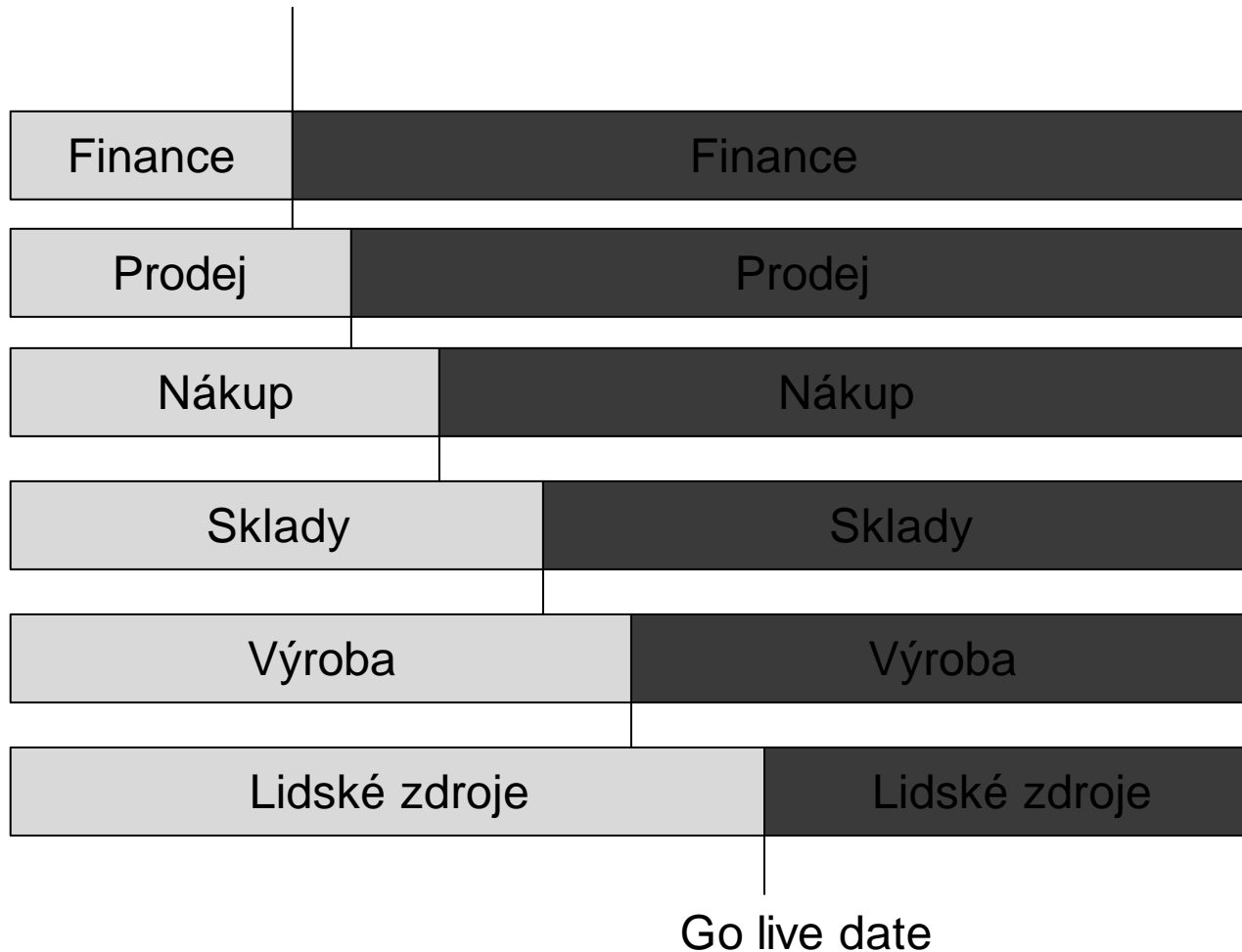
Zásady správné implementace

- musí existovat jasný důvod pro implementaci ERP a musí být jasné v podniku vykomunikováno
- komunikaci změny pomůže kick-off, název, logo
- lidé musejí být do změny vtaženi od počátku, poté se snižuje jejich rezistence vůči ERP a změně.
- vhodná je uznávaná autorita pro mediaci změny
- vytvoření projektového týmu z interních pracovníků
- užití externích konzultantů pro zvýšení potenciálu změny. Váha argumentu bývá vyšší
- školení pracovníků nejen zvýší znalosti, ale dává rovněž dohromady tým a je příležitostí k diskusi k problémům
- vhodná motivace členů projektu, včetně např. jmenovacích listin
- trvalá informovanost vedení a uživatelů o průběhu projektu
- podpora ze strany vedení podniku
- quick wins

Procesy – prechod – big bang



Procesy – prechod – postupný



Procesy – prechod – paralelní

