

Podnikové informační systémy

Procesní dimenze

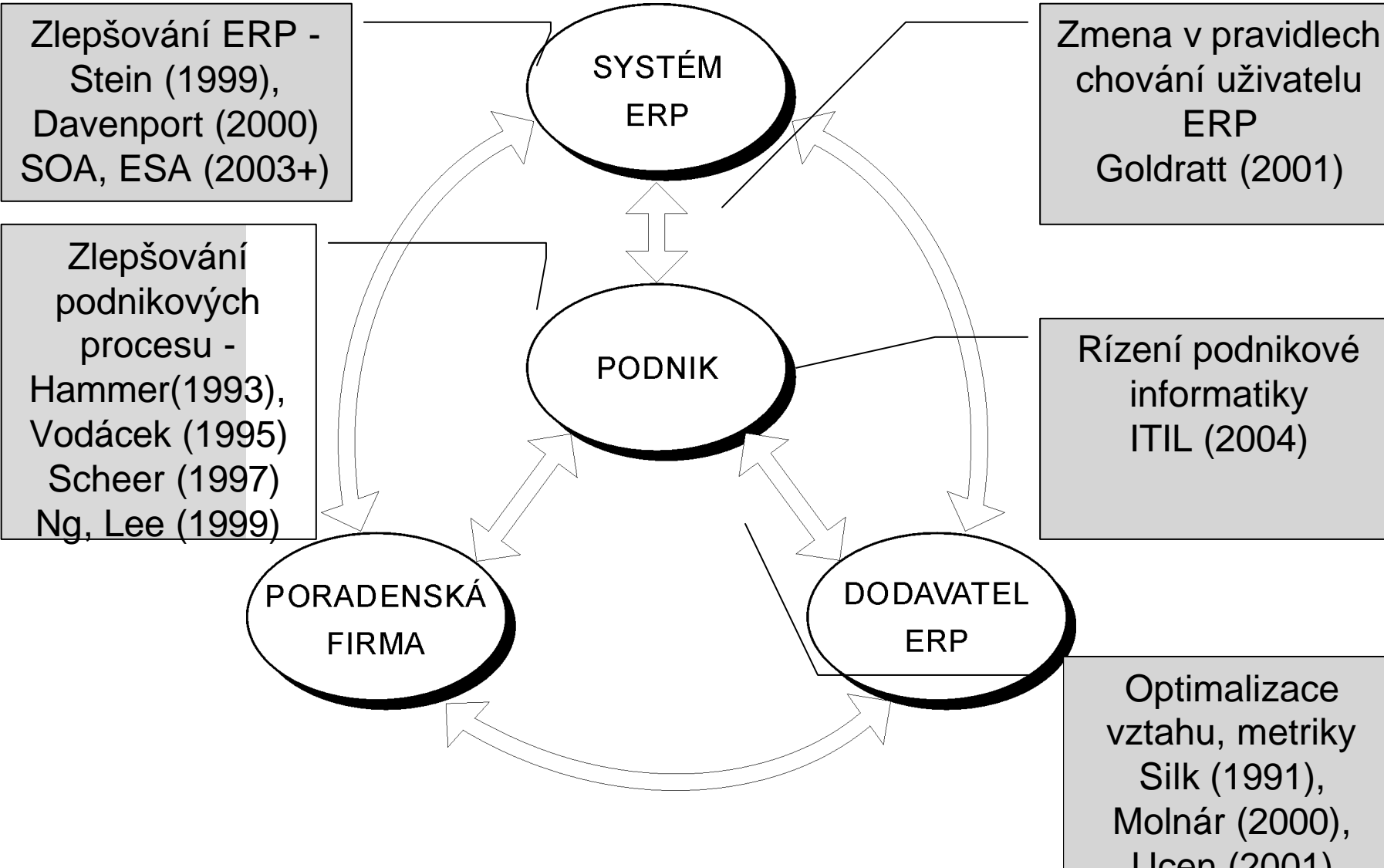
Prof. Ing. Josef Basl, CSc.

Důvody nasazování podnikových informačních systémů (ERP)

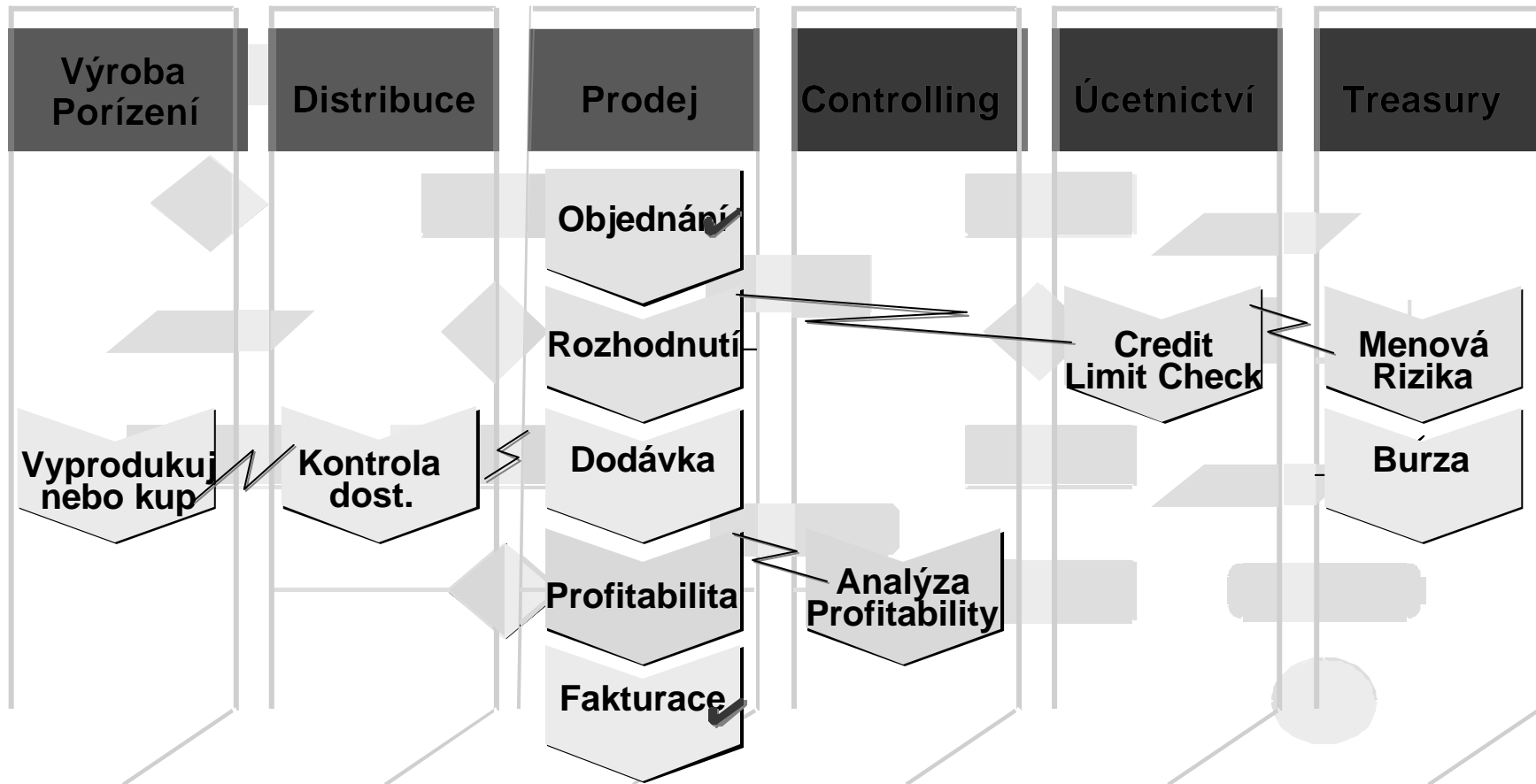
- **Důvody pro zavedení ERP** (Ross, Vitale, 2000)
 - Snížení nákladů a zvýšení kvality, zlepšení rozhodování, zlepšení reakce na zákaznické požadavky
 - ***Zvýšení dostupnosti dat a zlepšení procesu***
- **Podpora klasických směrů**
 - Zvýšení kvality – TQM, Deming, Juran (1951), Crosby, ISO9000:2000
 - Snížení nákladů – Controlling, metoda ABC
- **Stav současného rozšíření ERP**
 - více než 60% subjektů Fortune 1000 (Gable, 2000)
 - v ČR cca 7 000 implementací ve středních a větších podnicích (40% zaměstnanců v průmyslu, 40% exportu strojírenství)

Příčiny neefektivních aplikací

PIS

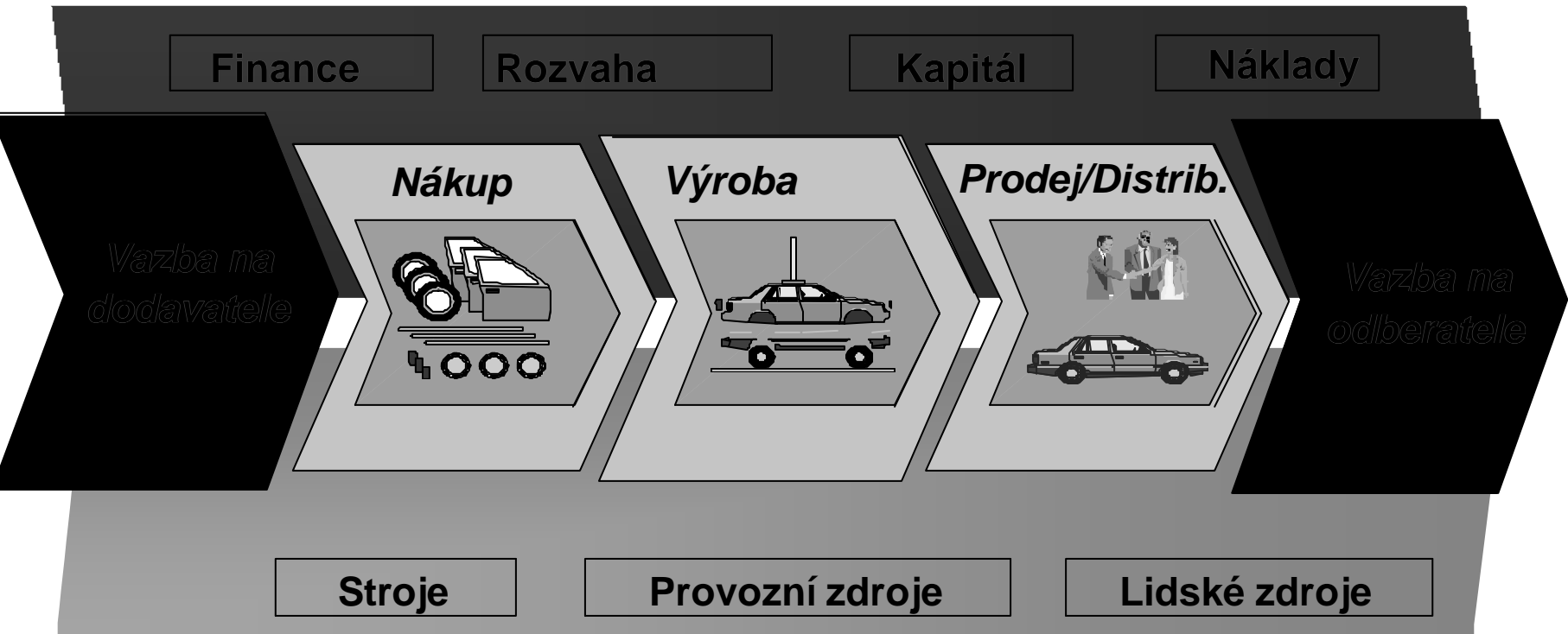


Vnitřní integrace v SAP R/3



Komplexní automatizace podnikových procesu

CONTROLLING



ZDROJE

Procesní dekompozice podniku a pozice ERP

Metodiky BPR,
CPI, BPO

Vývoj
výrobku

Výroba

Servis

Služby IS/ICT – podnikový informační systémy - ERP

Podniková
informatika

Metodiky CMM, ITIL,
COBIT, MDIS

Zajištění
inform. potřeb
uživatelé

Rozvoj
informačních
služeb pro uživat.

Proces

- **Podnikový proces je soubor činností, který vyžaduje jeden nebo více vstupů a tvoří výstup, který má pro zákazníka hodnotu.**
- **Posloupnost věcí, které se musí pravidelně vykonávat**
- **Soubor úkonů a aktivit, které vedou k dodání výrobku a služeb zákazníkovi**
- **Sekvence činností s jasně vymezeným počátkem a koncem**

**PROCESY JSOU O TOM, JAK ORGANIZACE
DODÁVÁ VÝROBKY A SLUŽBY SVÝM
ZÁKAZNÍKUM**

Jazyk UML a jeho BPE profily

Rozšíření UML pro modelování podnikových procesu podle H.Erikssona

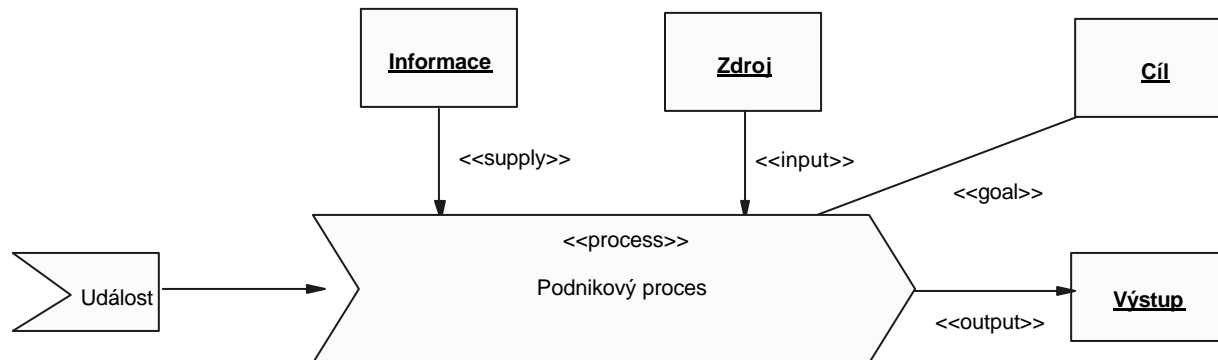
4 základní **pohledy na organizaci**:

- **Strategický pohled (vize organizace)**
zahrnuje klíčové pojmy – hodnoty firmy a její strategické cíle. Zameruje se na hlavní problémy a úmysly, které mají být procesní změnou řešeny.
- **Procesní pohled**
zahrnuje podnikové procesy, činnosti v organizaci a hodnoty, které tyto aktivity vytvářejí. Popisuje vzájemnou spolupráci procesu a využívání zdroje za účelem dosažení strategických cílů definovaných ve vizi organizace.
- **Strukturní pohled (Struktura organizace)**
zahrnuje zdroje organizace, jako jsou organizační jednotky, produkty, dokumenty, informace, znalosti, atd.
- **Chování organizace**
zahrnuje jak vnitřní „chování“, tak interakci jednotlivých prvků u organizace (zdroje a procesy). Cílem analýzy interakcí je především přiřazení odpovědnosti za jednotlivé zdroje.

Stereotypy a omezení, rozdělené do 4 základních kategorií:

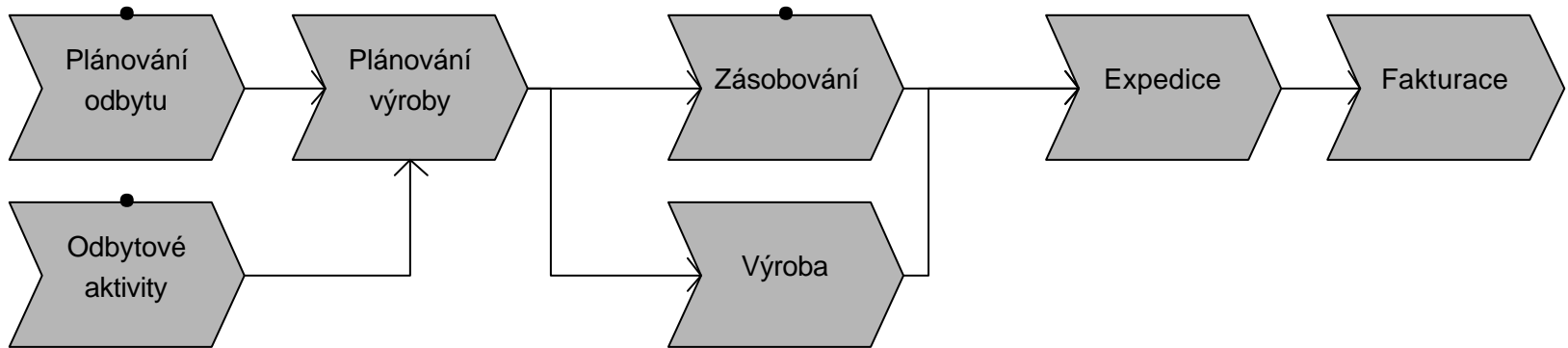
- **Procesy** – podnikové procesy, činnosti, procesní toky, rozhodovací body, atd.
- **Zdroje** procesu, událostí, cílů atd.
- **Pravidla** pro řízení procesu.
- **Cíle** procesu, jejich vzájemné závislosti cílů, problémy atd.

Ostatní – obsahuje doplňkové elementy poznámku k modelu a firemní balíček, který může vymezovat skupinu elementů.

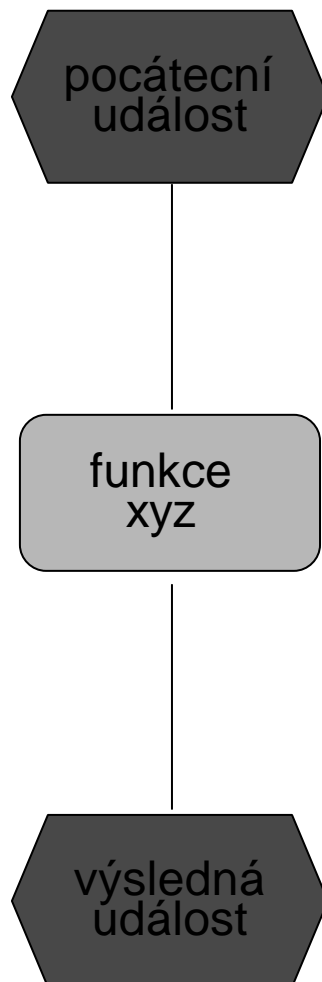


Hlavní podnikový proces

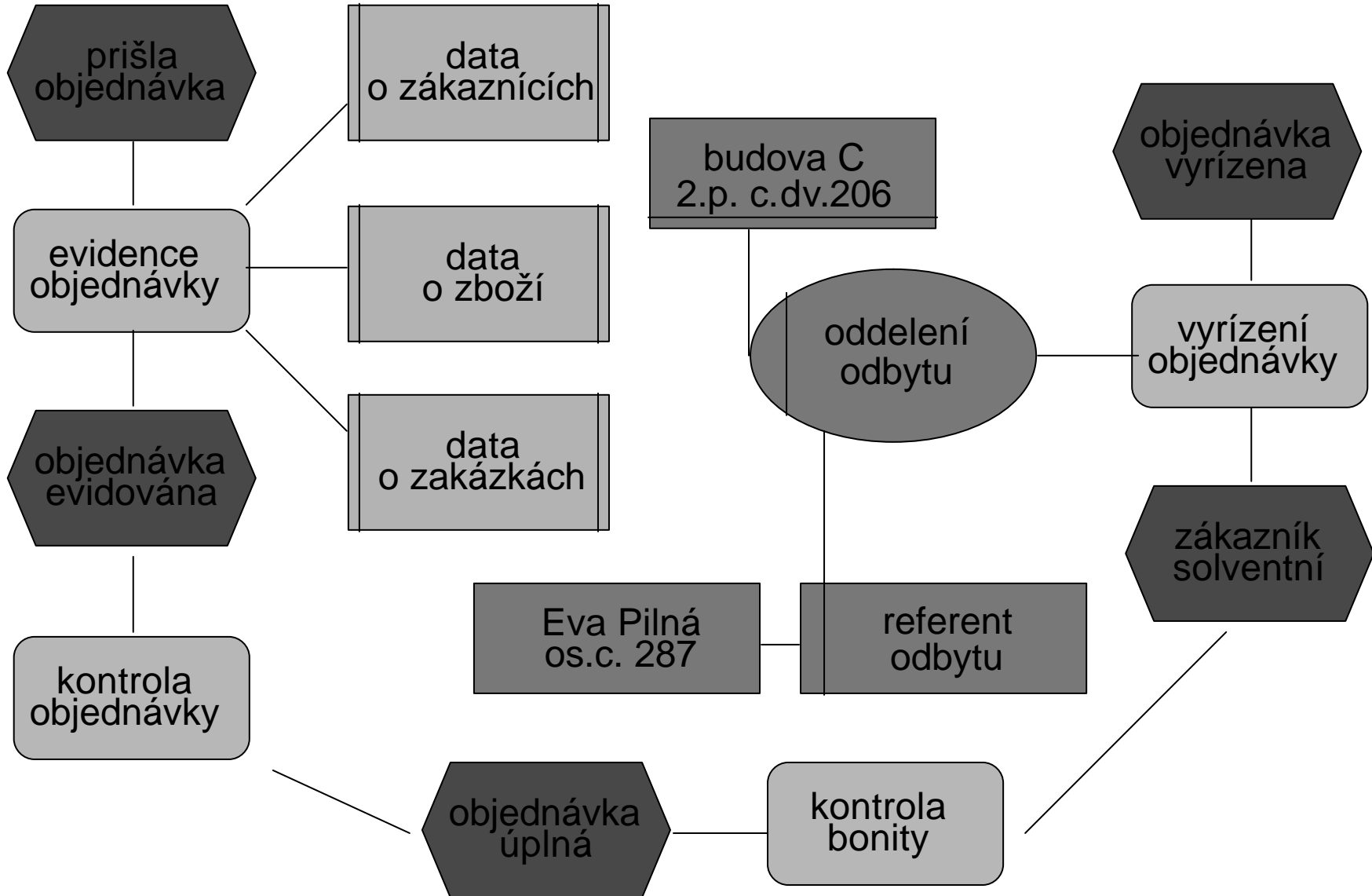
Diagram tvorby přidané hodnoty



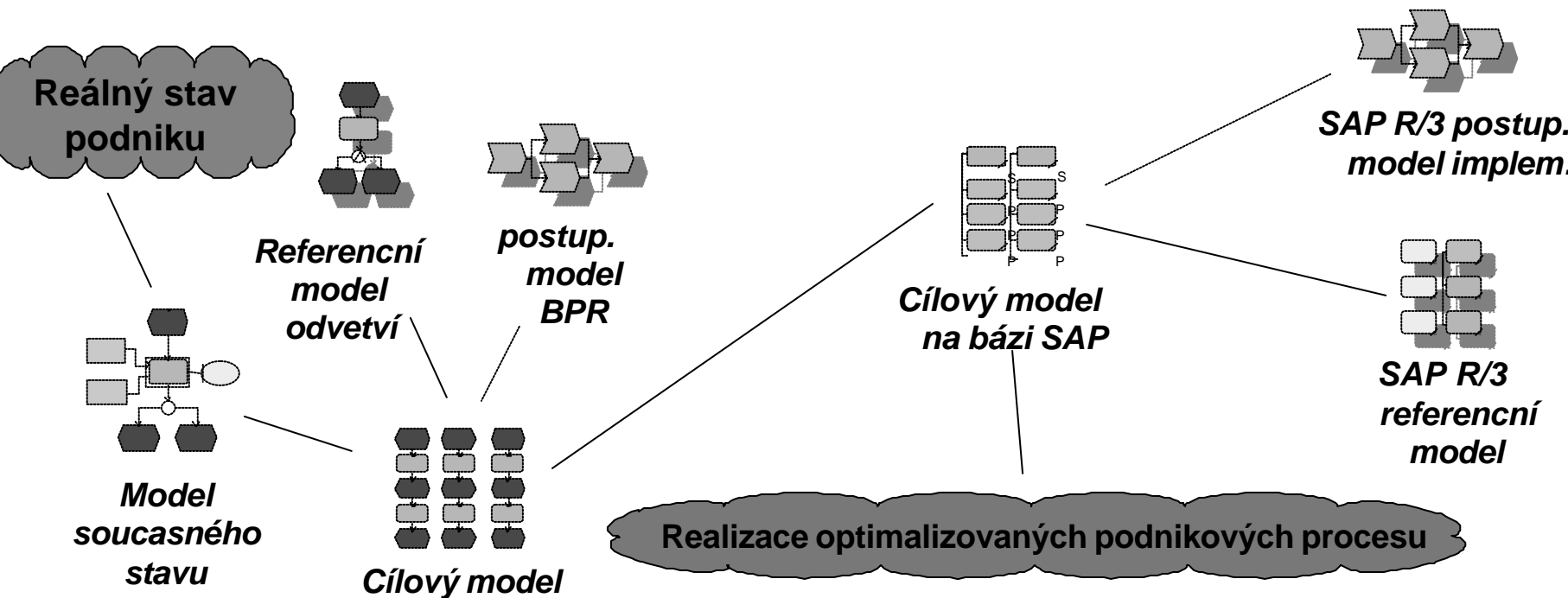
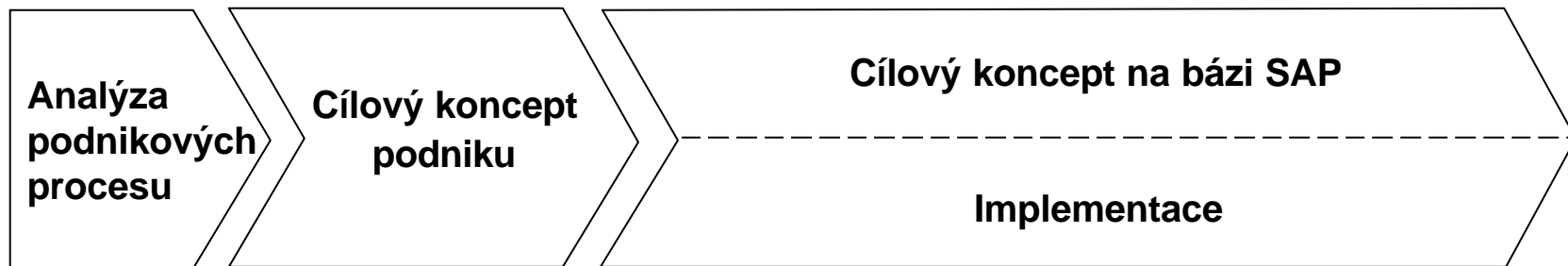
Proces: ústřední bod podnikové analýzy



Co je to proces: události, funkce, data, organizace



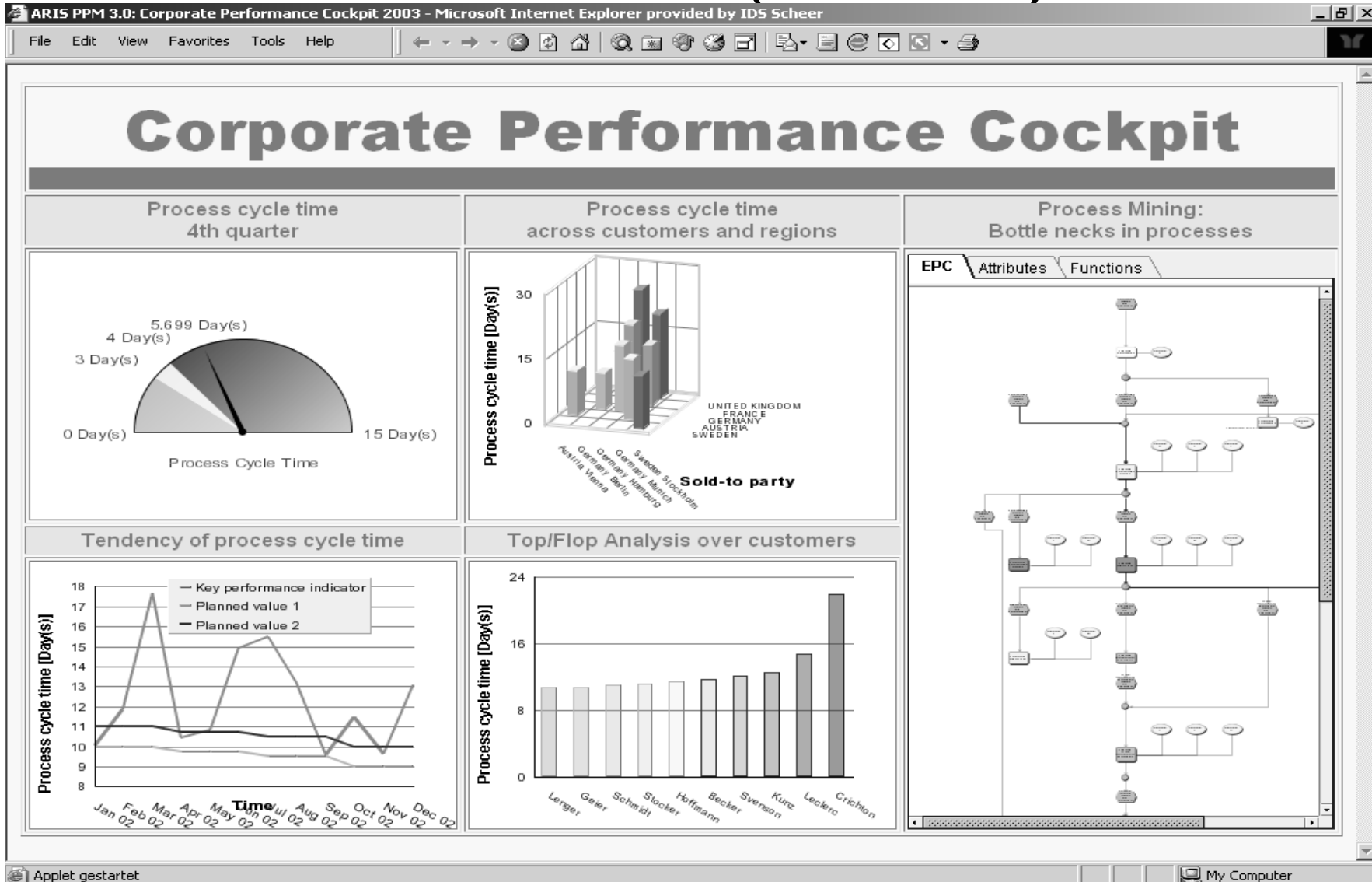
Procesne orientované zavádění SAP R/3



Utilities

Enterprise Management	Strategic Enterprise Management	Business Analytics	Business Intelligence & Decision Support	Accounting	Workforce Planning & Alignment	Regulatory Reporting/FERC
Customer Relationship Management	Marketing		Sales		Service	
Generation	Engineering & Construction	Production		Plant Maintenance	Decommissioning	
Transmission & Distribution	Engineering & Construction	Operations Management		Maintenance & Work Management	Transmission & Distribution Service	
Installation Services	Sales Cycle & Billing		Connection & Installation Management	Service Management		Meter Reading Management
Energy Service	Sales Cycle		Service Agreement	Special Customer Processes		Retail Billing
Energy Data Management	Profile Management		Energy Trading	Wholesale Billing		Reconciliation & Settlement
Revenue Management	Invoicing		Receivables Management		Third Party Settlement	
Business Support	HR Operations Sourcing & Deployment	Procurement	Financial Supply Chain Management	Treasury/Corporate Finance Management	Fixed Asset Management	Real Estate

ARIS PPM (ukázka)



Další trendy

- vazba proces – měření výkonnosti
- vazba proces – znalost
- vazba proces – služba (service – SOA)
- podpora kreativních procesů – podpora formou web 2.0, resp. Enterprise 2.0 (blogs, wiki, wikipedia)